



Secomate info

Equipe la montagne

n°14 / avril 2010



Edito :

► La saison qui touche à sa fin ne sera pas à classer parmi les meilleures, l'enneigement du début de saison et les conditions météo défavorables n'ont pas permis aux skieurs venus en nombre de profiter pleinement de leur séjour. Cette saison s'inscrira donc comme « normale ».

Secomate® continue sa métamorphose! Comme nous l'avions évoqué dans notre dernière newsletter, Christelle Muraz-Dulaurier a intégré l'équipe en tant qu'Assistante de Direction, afin de préparer l'avenir et de consolider l'équipe aux côtés de Raphaël Shelley. Chantal Gardet, Responsable des achats et collaboratrice commerciale trilingue depuis 10 ans a été nommée Directrice Opérationnelle, pour m'épauler à la direction de l'entreprise. Ces changements se font dans la continuité et sous l'œil bienveillant d'Elisabeth et Bernard GROMIER qui restent toujours au sein de l'entreprise.

Nous profitons de ce numéro pour vous présenter notre équipe actuelle. Sachez que de notre côté, nous sommes déjà tournés vers la préparation de la saison prochaine et nous avons débuté la fabrication d'un stock d'articles de pré-saison. Nous sommes à votre disposition pour chiffrer tous vos besoins, en protections, ancrages, entourages de retenue colinéaire, signalétique Mais aussi le réhousage de vos matelas.

Notre équipe commerciale et moi-même sommes à votre disposition pour nous déplacer sur votre domaine afin d'étudier vos projets et vous proposer notre expertise. Nous vous donnons rendez-vous à Grenoble au SAM, du 21 au 23 avril prochain sur notre stand 519.

A très bientôt

David GROMIER - Président

Z.A.C. Porte de Tarentaise - F - 73790 Tours-en-Savoie
 Tél. 33 (0)4 79 39 98 98 - Fax 33 (0)4 79 39 90 21
 Mail : secomate@wanadoo.fr
 Site internet : www.secomate.fr

L'équipe :



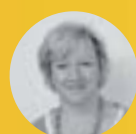
GROMIER David :
Président



GROMIER Elisabeth :
Responsable Commerciale



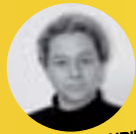
GROMIER Bernard :
Responsable Technique



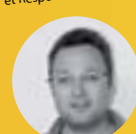
GARDET Chantal :
Directrice Opérationnelle
et Responsable Achats



SHELLEY Raphaël :
Assistant de Direction



**MURAZ - DULAURIER
Christelle :**
Assistante de Direction



LAMBERT Cyril :
Commercial



**REVIL SIGNORAT
Pascale :**
Secrétaire Comptable



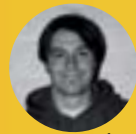
HERON Matthieu :
Commercial



MEDURI Stéphane :
Responsable
Expédition/Réception



FOURNOT Jérôme :
Expédition/Réception
Fabrication traîneaux



DRAVET Stéphane :
Responsable Production
matelas



GACON Nicolas :
Production matelas



LAUNAY Tiphaine :
Responsable production
signalétique

Les titres :

- Voir et Prévoir
- Protection
- Secours
- La signalétique «verte»
- ESF Méribel
- Bâche Valberg

Voir et prévoir :

► La saison s'achève, il faut néanmoins penser à entretenir, réviser et réparer le matériel utilisé pendant l'hiver. Vous pouvez nous confier dès maintenant vos matelas à réhausser, et anticiper vos commandes pour la prochaine saison afin de bénéficier d'un tarif préférentiel pour une commande avant le 30 juin 2010.

► Pour votre tranquillité, nous pouvons nous charger de la révision de vos ARVAs, sacs ABS, Défibrillateurs

► Le traîneau est un élément de sécurité, il doit être entretenu, nous avons un stock de pièces détachées, ressorts, bâches, capotes... SECOMATE® peut aussi réaliser cette révision !

Au Secours !

► Le succès de notre traîneau ne se dément pas, c'est plus de 400 traîneaux qui sont en service, dans les stations de tous les massifs français.



Protection spéciale :

► La station des Arcs rencontrait depuis plusieurs années un problème de protection sur la piste des Arandelières avec plusieurs spécificités : une piste à flanc de falaise comportant un risque important, une faible largeur et une grande longueur auquel s'ajoute un problème de damage et d'évacuation de la neige !

Sur une idée du Service des pistes et en collaboration avec notre responsable technique Bernard GROMIER, nous avons mis au point et réalisé des ensembles métalliques spéciaux permettant la retenue de la neige, et de maintenir un niveau constant de celle-ci au moment du damage. Ce système a considérablement facilité le damage et la gestion des filets. Le montage a été réalisé par la SMA. De nouvelles installations sont déjà en fabrication et seront installées durant l'intersaison !



La signalétique - mise au vert :

► Dans la continuité des actions mises en place afin de réduire l'impact de notre activité sur l'environnement, notre atelier signalétique participe à cet effort de deux façons : Les flasques des rouleaux de vinyles, de bâches, et de tous autres supports d'impression ou de découpe qui servent au moment de l'emballage, sont conditionnées en nos ateliers par cartons de 100 pièces, puis retournées au fabricant qui les trie. Les flasques qui sont endommagées sont retraitées, les autres réutilisées pour de nouveaux envois. Le reste de l'emballage est en carton donc recyclable ! Nous nous dirigeons partout où cela est possible techniquement pour remplacer les supports PVC standard, par un produit plus « écologique », l'Eco-LYX®, fabriqué à partir de PVC expansé recyclé provenant de chutes de production et de panneaux publicitaires mis au rebus. Avec un contenu recyclé atteignant 80 % c'est la solution écologique pour une signalétique respectueuse de l'environnement.



Signalétique – ESF Méribel

► Après Superioran, l'école de ski de MERIBEL a aussi fait confiance à SPOT pour sa signalétique. Le but était de revoir les enseignes des différents points de vente (Méribel Rond Point, Chaudanne, Méribel Mottaret) mais aussi de diriger les familles vers les espaces Piou Piou et Garderie. Une tâche particulièrement difficile du fait que chaque point de vente était différent et les espaces enfants éloignés dans la station.

La solution :

Une signalétique simple, compréhensible par la plupart des clients étrangers, avec une uniformité graphique. Pour les espaces Piou-Piou et Garderie, nous avons travaillé sur la continuité de l'information, le choix des emplacements et le type de supports. Le résultat est à la hauteur des attentes d'Alain ETIEVENT et de son équipe.



Bâche Valberg

► La SEM Valberg a mis en place un « PASS VIP » qui offre de multiples avantages tarifaires tout au long de l'année sur les activités hiver et été. Le « Plus » pour les Clients : un passage réservé sur les principales remontées mécaniques. Pour identifier ce passage, SECOMATE® a réalisé des bâches en impression numérique avec un visuel respectant la charte graphique de l'offre. La confection devait s'adapter sur les barrières des files d'attente.

Ce « PASS VIP » a rencontré un vif succès pour sa 1ère année de mise en place.



Agenda

- Les **20 et 21 janvier** dernier, nous étions présents au salon de la NSAA à Steamboat aux Etats-Unis
- Le **31 mars et 1er avril** a eu lieu le 15ème challenge Pisten Bully aux Angles
- Nous avons accueilli en nos locaux, le jeudi 11 mars une délégation des stations roumaines
- Le **29 mars** c'est une délégation de stations russes qui a visité nos locaux, nous avons pu à cette occasion présenter notre savoir faire.
- Les **14,15 et 16 avril**, nous serons à Montgenèvre qui organise cette année le challenge national des pisteurs secouristes. SECOMATE® est sponsor de cet événement.
- Du **19 au 24 avril** se tiendra le 60ème challenge des moniteurs au Grand-Bornand
- Avec ce numéro nous joignons une **invitation au SAM 2010** où nous vous attendons pour vous présenter nos nouveautés et partager un moment de convivialité.

La Tempête Xintia :

► Les stations des Pyrénées ont été touchées par la tempête Xintia, certaines plus durement comme Hautacam, Superbagnères et Peyragudes. Nous avons pu grâce à notre réactivité répondre aux demandes de remplacements des matériels détruits par la tempête.

► Nous serons bien évidemment aux côtés des stations touchées afin de les aider à se reconstruire pour la prochaine saison



Société de Travaux Alpins

Vous avez des projets?

Nous avons des solutions!

STA. Services Administratifs
Z.A.C. Porte de Tarentaise
F - 73790 Tours-en-Savoie
Tél. 33 (0)4 79 39 98 98 - Fax 33 (0)4 79 39 90 21

Ateliers
Z.A La Prairie - 73350 Bozel

Responsable de la publication : **B. Gromier**
Crédit photos : **Secomate / Image 100 Ltd**
Création graphique : **pepscom.com**

Le Secomate info ne donne que des informations de caractère général qui ne peuvent en aucun cas être de nature contractuelle.